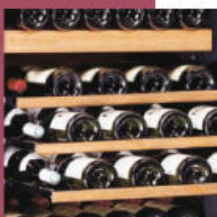




Die professionelle Lösung zur Lagerung
und Vorratshaltung Ihrer Spitzenweine.

- Dometic Absorptions-Weinklimaschränke
- Dometic Weintemperierschrank



 **Dometic**

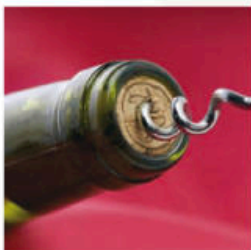
THE SIGN OF COMFORT

■ Dometic Absorptions-Weinklimaschränke

Komplett lautlos und vibrationsfrei dank einzigartiger Absorptionstechnologie
Ideal zur langfristigen Lagerung von Weinen



- Für jeden das richtige Design:
- Edelstahl- oder Dekoroptik
- Glas- oder Dekortür
- erhältlich in verschiedenen Größen
- von 52 bis 206 Flaschen Fassungsvermögen
- Aktivkohlefilter zum Schutz gegen Fremdgerüche
- abschließbare Glastür mit UV-Filter



☀ Ideal für den Weinliebhaber zu Hause

Zur langfristigen Lagerung ausgesuchter Weine – dem Reifeprozess entsprechend





☀ **Ideal für
Gastronomie
und Hotellerie**

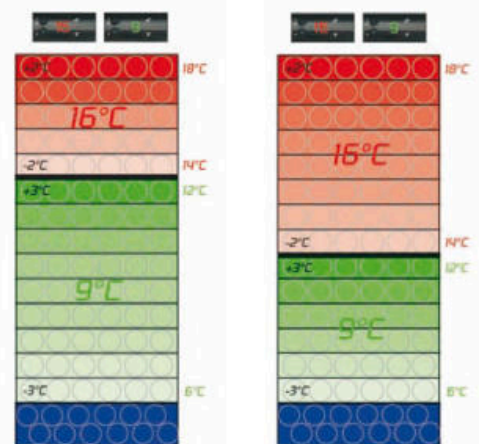
...um das komplette Wein-
Angebot in der jeweiligen
Trinktemperatur anzubieten.

■ Dometic Weintemperierschrank SW 180

Der Spitzen-Promoter für Wein

Mit zwei variablen Temperaturzonen

- Temperaturvielfalt: von 2°C für Champagner bis zu 20°C für Rotwein
- getrennte Temperaturzonen
- farbliche Trennung der Temperaturzonen
- niedrigster Energieverbrauch seiner Klasse
- patentierte Luftverteilung
- vollautomatische Abtauung
- abschließbare Glastür mit UV-Filter



Variabler Trennboden macht flexibel -
individuelle Anpassung der Größe
der jeweiligen Zone



Farbliche Trennung
der Temperaturzonen
Rot=Rotwein, Grün=Weißwein

PERFEKTER SERVICE FÜR ZUFRIEDENE GÄSTE



CS 52 VS CS 52 DV CS 160 DV CS 160 D CS 200 VS CS 200 DV CS 200 D Sycamor Troncais Troncais Sculpte SW 180

■ Technische Angaben und Preise

| Modell | Höhe (mm) | Breite (mm) | Tiefe (mm) | Gewicht (kg) | Fassungsvermögen (in 0,75 L Bordeauxflaschen) | Energieverbrauch (kWh je 24 h) | UVP inkl. MwSt. 19% |
|-----------------------------|-----------|-------------|------------|--------------|---|--------------------------------|---------------------|
| CS 52 VS | 820 | 595 | 675 | 56,7 | 36 | 1,25 | 1.899,00 € |
| CS 52 DV | 820 | 595 | 675 | 56,7 | 36 | 1,25 | 1.799,00 € |
| CS 160 DV | 1435 | 595 | 750 | 85,5 | bis 170 | 1,85 | 2.499,00 € |
| CS 160 D | 1435 | 595 | 750 | 73,5 | bis 170 | 1,85 | 1.999,00 € |
| CS 200 VS | 1735 | 595 | 750 | 95 | bis 206 | 2,15 | 2.799,00 € |
| CS 200 DV | 1735 | 595 | 750 | 95 | bis 206 | 2,15 | 2.699,00 € |
| CS 200 D | 1735 | 595 | 750 | 81 | bis 206 | 2,15 | 2.299,00 € |
| Sycamor | 1960 | 1460 | 830 | 340 | 412 | 2 x 2,15 | 9.999,00 € |
| Troncais | 1990 | 1510 | 865 | 340 | 412 | 2 x 2,15 | 11.999,00 € |
| Troncais Sculpte | 1990 | 1510 | 865 | 340 | 412 | 2 x 2,15 | 13.999,00 € |
| Weintemperierschrank SW 180 | 1735 | 595 | 681 | 131 | bis 192 | 0,55 | 3.299,00 € |

Detaillierte technische Daten finden Sie im Gesamtprospekt. Bitte anfordern!

Ihr Klimafachhändler



Günther Kälte Klima GmbH
Schwalbenrainweg 15
D-63741 Aschaffenburg
GERMANY

Telefon +49 (0) 60 21-34 94 - 0
Telefax +49 (0) 60 21-46 07 74

<http://www.gkk.net>

Kälte · Klima